

Item # \_\_\_\_\_

Quantity \_\_\_\_\_

C.S.I. Section 11400

**HOBART**

Viveros de la Colina No. 238 Col. Viveros de la Loma,  
Tlalnepanitla Tel: 50-62-82-00 • www.hobart.com.mx

**MOLINO 4812**

### CARACTERÍSTICAS ESTÁNDAR

- Motor ½ H.P.
- Interruptor manual de encendido y apagado (ON/OFF)
- Cable de 183 cm y conector
- Transmisión a 174 RPM
- Alojamiento de acero inoxidable
- Patas de acero inoxidable con gomas
- Cabezal de molido con ranuras en espiral
- Cuchilla que mantiene el filo *Stay-Sharp*
- Cedazo de acero
- Empujador de plástico

### ACCESORIOS

- Cuchillas y cedazos #12
- Empujador de plástico
- Embudo (tubo) para relleno #12

### MODELO

- 4812 – Molino

Las especificaciones, los detalles y las dimensiones están al reverso.



**HOBART**

**4812 MOLINO**

# MOLINO 4812

# HOBART

Viveros de la Colina No. 238 Col. Viveros de la Loma,  
Tlalnepanla Tel: 50-62-82-00 • www.hobart.com.mx

## ESPECIFICACIONES

**MOTOR:**  $\frac{1}{2}$  H.P, cuatro polos, trabajo por inducción del capacitor de arranque, motor de inducción AC. La ventilación del motor se proporciona por medio de la abertura en la base con maya, lo que asegura el enfriamiento. Las especificaciones eléctricas estándar se muestran abajo.

**INTERRUPTOR:** Se encuentra en la parte trasera de la máquina (se puede cambiar al frente).

**CABLE Y CONECTOR:** Es un cable flexible trifásico de 182 cm. El conector para tierra es para 60 Hz, esto solamente para equipos monofásicos.

**TRANSMISIÓN:** La precisión se realiza con los engranes y los ejes montados en los rodamientos de bolas, engrasados y empacados de fábrica, que se encuentran protegidos en la caja de transmisión. Un funcionamiento silencioso y suave se asegura con años de operación normal. La velocidad del gusano es de 174 r.p.m. para 60 Hz, 150 rpm para 50 Hz.

**CAPACIDAD:** Esta unidad muele 3 kilos y medio por minuto mediante el cedazo de  $\frac{1}{8}$ " (0.63 cm) en el primer corte, con un aumento sustancial en capacidad cuando el corte se hace por cedazos con aberturas de mayor tamaño. El funcionamiento es rápido con un mínimo de residuos de carne en el cilindro. Este equipo con una gran imagen y capacidad se adapta a las demandas de molido de carne.

**TERMINADO:** El terminado estándar es un alojamiento de acero inoxidable. La bonita tapa vista de acero inoxidable se encuentra en la abertura del armado del equipo.

Las patas pulidas de acero inoxidable, amortiguadas en la parte inferior con gomas resistentes de neopreno, proporcionan espacio para mantener la mesa limpia debajo del molino.

**CABEZAL DE MOLINO:** El cabezal de molino con ranura en espiral de Hobart, con canales cilíndricos científicamente sincronizados con la velocidad y la salida del gusano del final del molino realiza el mejor y más limpio corte hasta hoy desarrollado. El cabezal de molino tipo protector es de estaño resistente y la charola rectangular para alimentación es de acero inoxidable. El equipo incluye las cuchillas que mantienen el filo (*Stay-Sharp*), el cedazo de acero fabricado con calor y el empujador de plástico.

Todas las partes que están en contacto con los alimentos, incluyendo el cilindro, el gusano, las cuchillas, los cedazos, la rueda de ajuste y la charola alimentadora son fáciles de quitar para su limpieza. Todo el cabezal del molino puede retirarse aflojando el tornillo de sujeción de la esquina del alojamiento.

**PESO:** El molino se envía con 3 componentes separados: la unidad del molino base, el cabezal de molino y la charola de alimentación. El peso de los componentes es el siguiente:

	Peso Neto	Peso de Envío
Unidad del molino base	31 Kg.	40Kg.
Cabezal del molino	8 Kg.	8.618 Kg.
Charola de alimentación	1 Kg.	2 Kg.

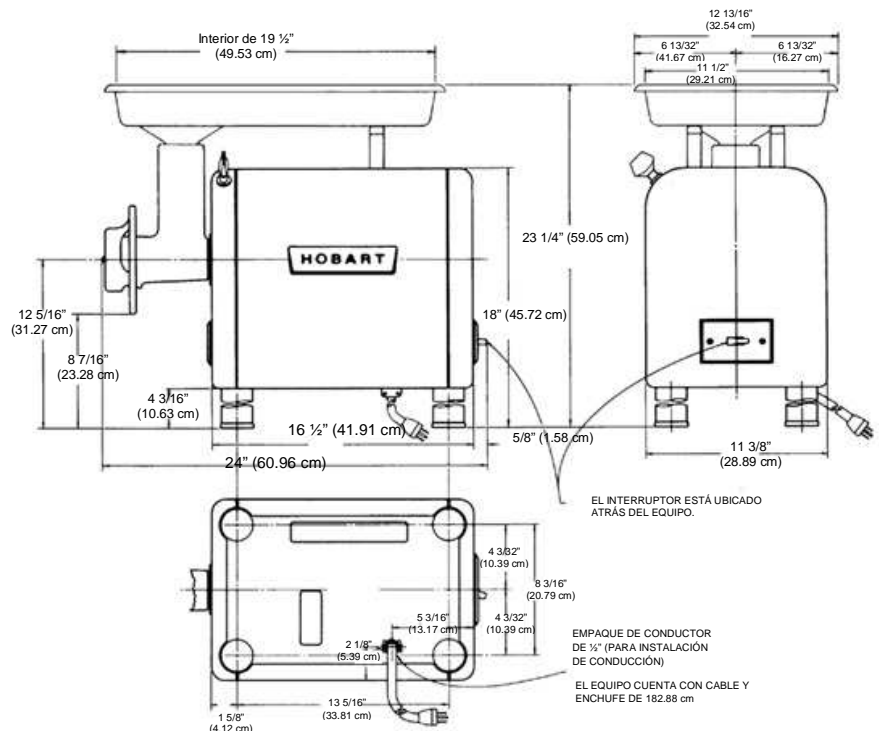
## ESPECIFICACIONES ELÉCTRICAS ESTÁNDAR

60 Hz.	50 Hz. *
1 PH	1 PH
120	—
240	230

50 Hz. No se encuentra en la lista de los UL

**IMPORTANTE**  
LAS CONEXIONES ELÉCTRICAS Y LAS CONEXIONES A TIERRA DEBEN DE CUMPLIR CON LAS PORCIONES APLICABLES DEL CÓDIGO ELÉCTRICO NACIONAL Y/O OTROS CÓDIGOS ELÉCTRICOS LOCALES

## DETALLES Y DIMENSIONES



Debido a que el mejoramiento continuo de los productos es una política de Hobart, las especificaciones están sujetas a cambios sin previo aviso.